

## PROGRAMA 5-6 NOVEMBRO

**SEXTA, 5 NOV | 16:00 - 20:00**



### OS ESSENCIAIS EM MGF

Dr<sup>a</sup> Joana Mendes - USF Valbom



### SAÚDE INFANTIL

Dr<sup>a</sup> Joana Silva, CHEDV



### ESTUDO DA LISTA

Dr<sup>a</sup> Joana Ferreira Alves e Dr<sup>a</sup> Mariana Martins  
USF Nova Via

**SÁBADO, 13 NOV | 09:00 - 13:15**

### NEUROLOGIA



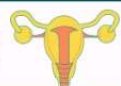
Dr<sup>a</sup> Vanessa Carvalho - CHULN

### PNEUMOLOGIA



Dr<sup>a</sup> Ana Fonseca - CHVNG/E

### SAÚDE DA MULHER



Dr<sup>a</sup> Mariana Morais - CHTMAD

### SAÚDE MATERNA



Dr Mário Moura - CHTMAD

## PROGRAMA 12-13 NOVEMBRO

SEXTA, 12 NOV | 16:00 - 20:00



### VISITA DOMICILIÁRIA

Dr Hugo Ribeiro - USF Barão do Corvo



### SAÚDE MENTAL

\*PALESTRANTE POR CONFIRMAR\*



### GASTROENTEROLOGIA

Dr<sup>a</sup> Mara Sarmento Costa - CHUC



### DERMATOLOGIA

Dr César Magalhães - CHVNG/E

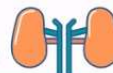
SÁBADO, 13 NOV | 09:00 - 13:15

### ENDOCRINOLOGIA



Dr José Diogo Ramalho e Silva - CHVNG/E

### UROLOGIA



Dr Nuno Teles Pinto - USF Valbom

### CARDIOLOGIA



Dr<sup>a</sup> Ana Filipa Amador - CHUSJ

### MÚSCULO-ESQUELÉTICO



Dr Eduardo Dourado - CHLN